

## Sommaire - Summary

Last Web Update: 2019-02-14

Adresse: 4135 Industriel  
 Address:  
 Quartier: Montréal-Nord  
 District:  
 Rue transversale: Pie IX  
 Crossroad:  
 Superficie minimum: 26,256 pi<sup>2</sup> / ft<sup>2</sup>  
 Minimum Area  
 Superficie maximum: 26,256 pi<sup>2</sup> / ft<sup>2</sup>  
 Maximum Area:

À vendre:  For Sale  
 À louer:  For Lease  
 Sous-location:  Sublease:



## Spécifications - Specifications

Hauteur libre: 26' Disponibilité: 45 jours/days  
 Clear Height: Availability:  
 Quais d'expédition: 2 Année de const.: 2006  
 Truck Level Doors: Year of Const.:  
 Portes niveau sol: 4 Stationnement: Ample  
 Drive-in Doors: Parking:

Amps Volts Climatisation   
 Office - AC  
 Entrée électrique: 200 600 Gicleurs   
 Electrical Entry: 0 0 Sprinklers

Chauffage - Entrepôt: Aerotherme-gaz / Suspended-Gas  
 Warehouse Heating

Chauffage - Bureaux: Plinthe Elec/Elec Air Chaud  
 Office Heating

Genre de bâtiment: Occupation unique/Single-Tenant  
 Building Type:

Type d'espace: Détaché / Detached  
 Premises Type:

Dimensions: 140' X 173' Colonnes: 33' X 25.33'  
 Dimensions: Column Spans:

Superficie de terrain: 44,847 pi<sup>2</sup> / ft<sup>2</sup> (186' x 279')  
 Land Area:

Zonage: RM21-450(Rj-Ca-Cb-Pf)  
 Zoning:

Description légale: 3025609  
 Legal Description:

IMMEUBLE INDUSTRIEL situé sur une artère Est-Ouest près du boul. PIE IX, ayant un zonage commercial, possibilité d'une occupation industrielle, système de gicleurs à haute pression. La propriété était agrandie substantiellement et rénovée en 2006 ///

FREE-STANDING INDUSTRIAL PROPERTY located along Industrial Blvd., close to PIX IX Blvd., current zoning allows for retail usage, industrial use may be available on a restrictive basis, high-density sprinkler system. The property was substantially expanded and renovated in 2006.

## Détails des lieux - Area Breakdown

| Superficies:<br>Area Breakdown: | Bureaux<br>Office | Entrepôt<br>Warehouse | Total  |
|---------------------------------|-------------------|-----------------------|--------|
| RDC / Ground:                   | 1,104             | 24,960                | 26,064 |
| Mezzanine:                      | 192               | 0                     | 192    |
| Total:                          | 1,296             | 24,960                | 26,256 |

## Sommaire financier - Financial Summary

Loyer au pi<sup>2</sup>: Net \$5.85  
 Rental per SqFt:

Frais d'exploitation (est.): \$2.90  
 Operating Expenses (est.):

Loyer mensuel:  
 Monthly Rental:

Frais d'exploit. mensuels (est.):  
 Monthly Operating Exp. (est.):

Loyer total mensuel:  
 Total Monthly Rental:

Prix demandé: \$2,150,000.00  
 Asking Price:

Prix au pi<sup>2</sup>: \$81.89  
 Price Per SqFt:

Hypothèque existante  
 Existing Mortgage:

### Évaluation / Assessment - 2019

Terrain / Land: \$413,600.00

Bâtiment / Building: \$1,225,800.00

Total: \$1,639,400.00

### Taxes foncières / Property Taxes

Municipales / Municipal: \$59,006.87

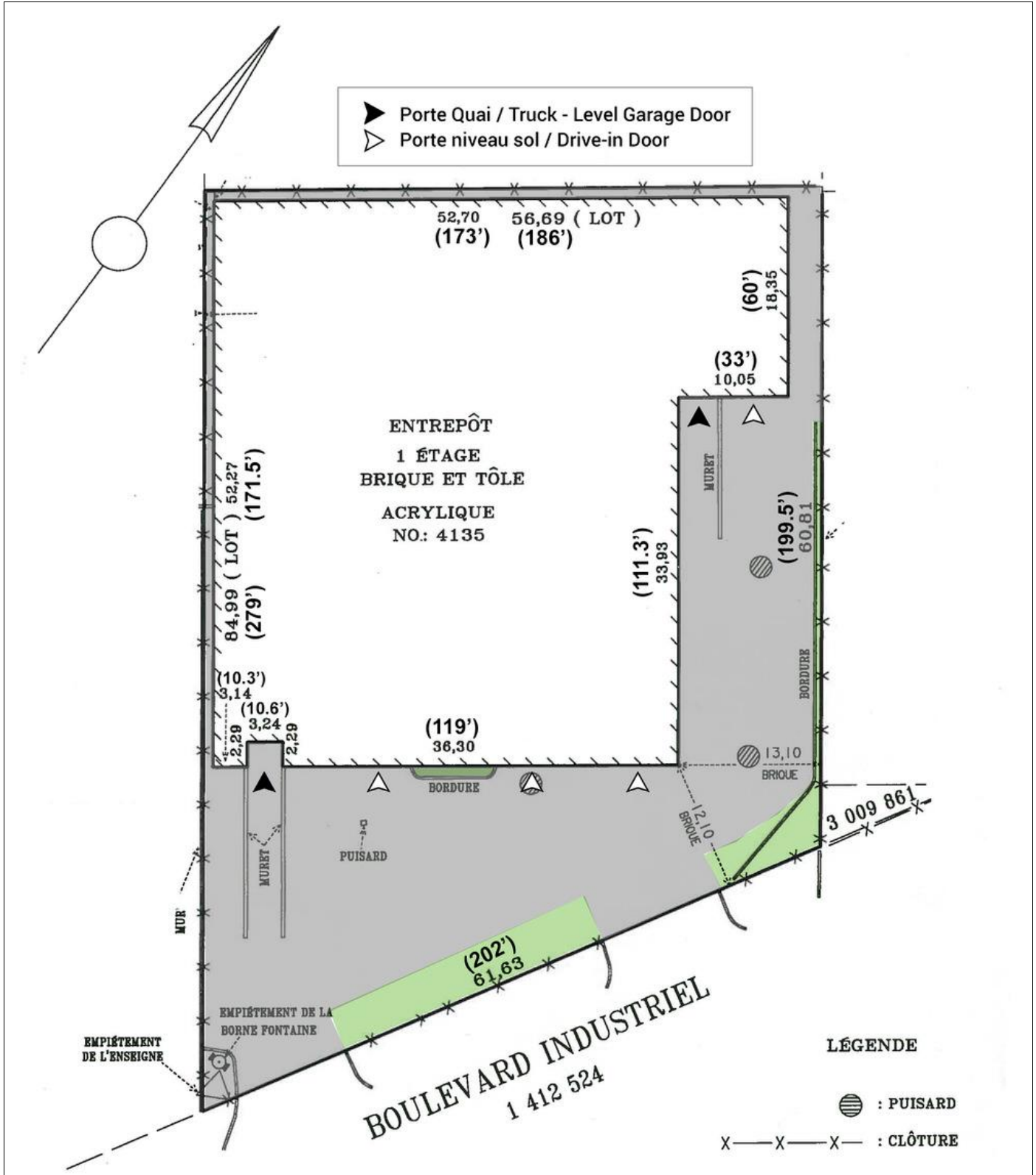
Scolaires / School: \$2,790.23

Total: \$61,797.10

Liens:  
 Links:

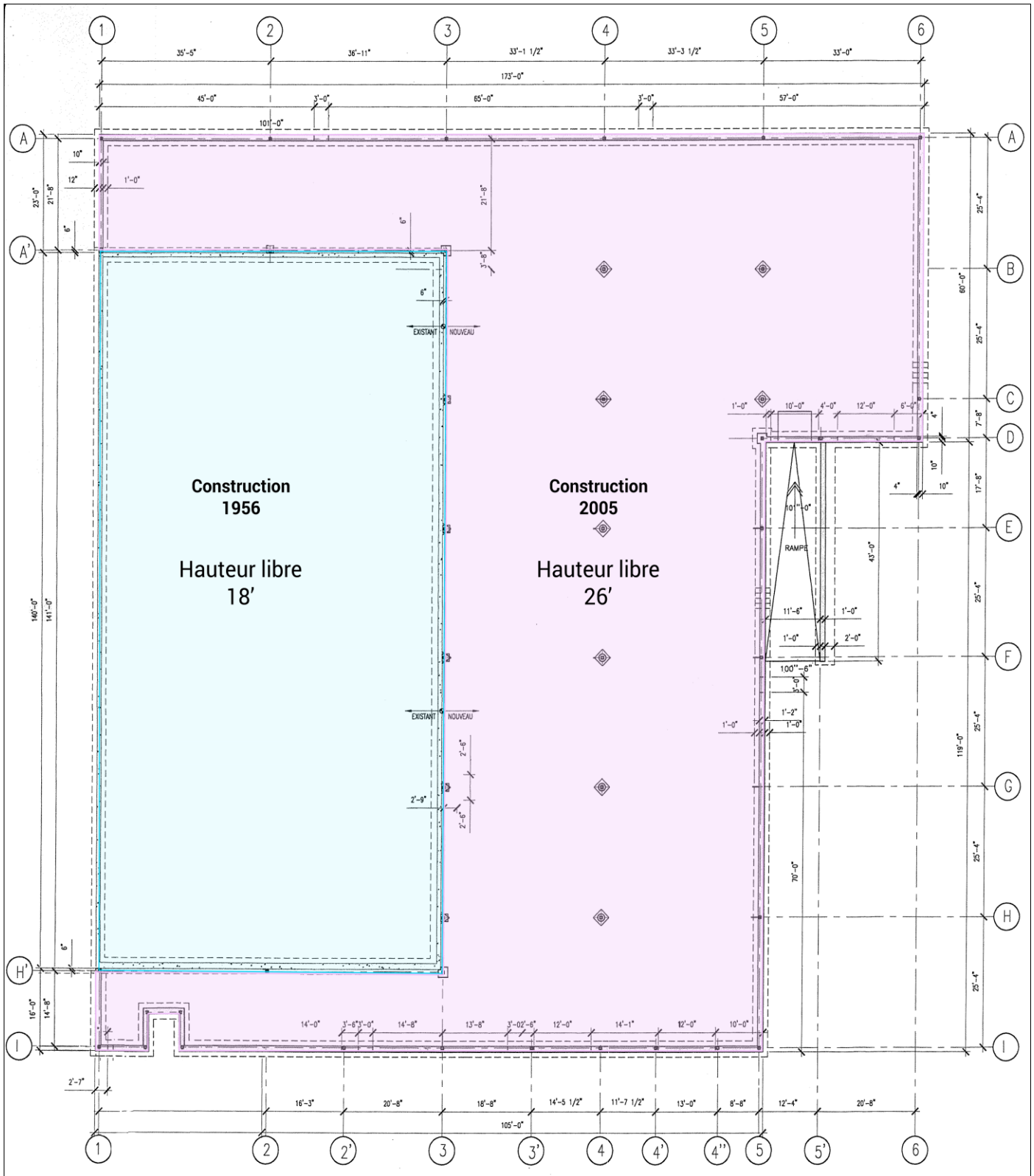


4135 Industriel, Montréal-Nord



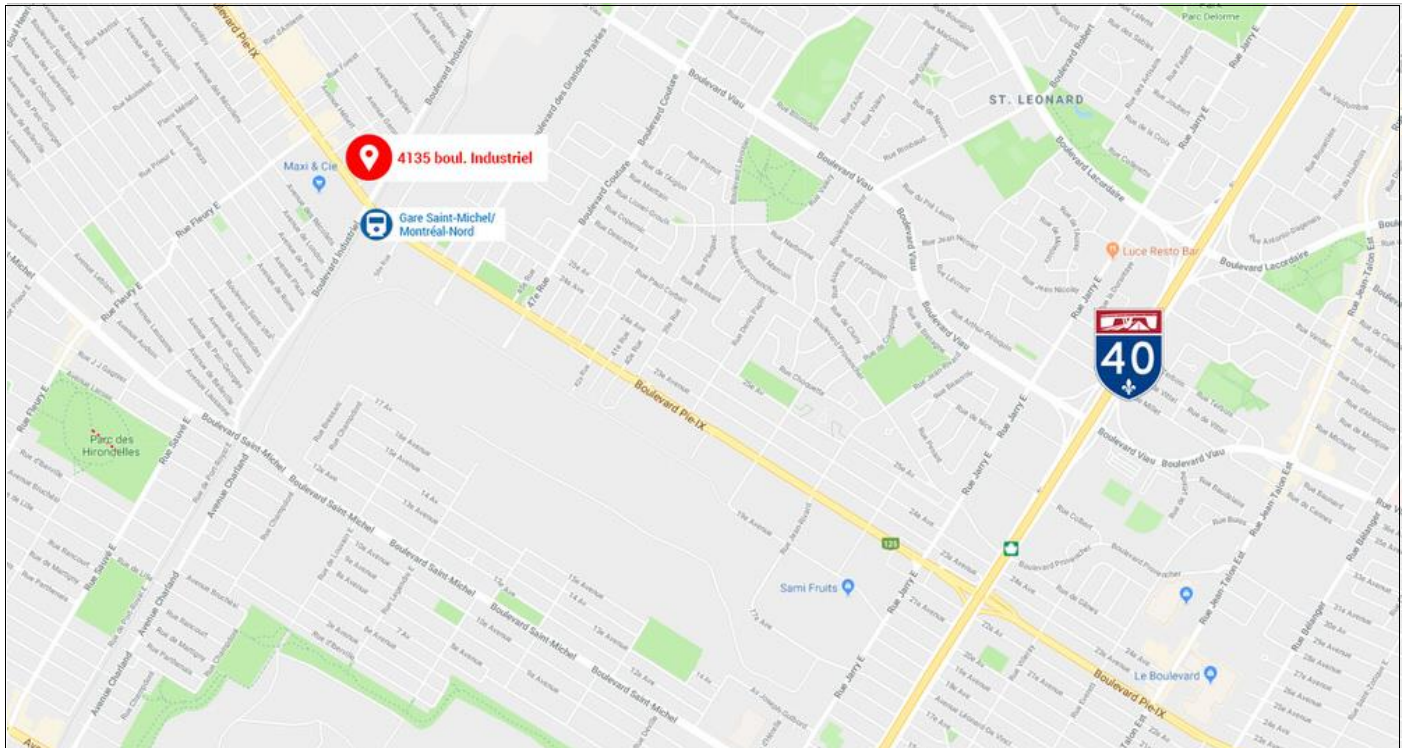
Les informations ci-haut mentionnées proviennent de sources que nous jugeons fiables, mais pour lesquelles nous n'assumons aucune responsabilité ni garantie. Ces renseignements sont sujets aux erreurs, changements, pré-vente, location ou retrait du marché sans avis. / Statements contained herein are based on information furnished by sources we deem reliable, but for which we assume no responsibility and no warranties are made or implied. This submission is made subject to errors, omissions, changes, prior sale/lease or withdrawal from the market without notice.

### 4135 Industriel, Montréal-Nord



Les informations ci-haut mentionnées proviennent de sources que nous jugeons fiables, mais pour lesquelles nous n'assumons aucune responsabilité ni garantie. Ces renseignements sont sujets aux erreurs, changements, pré-vente, location ou retrait du marché sans avis. / Statements contained herein are based on information furnished by sources we deem reliable, but for which we assume no responsibility and no warranties are made or implied. This submission is made subject to errors, omissions, changes, prior sale/lease or withdrawal from the market without notice.

**4135 Industriel, Montréal-Nord**



Les informations ci-haut mentionnées proviennent de sources que nous jugeons fiables, mais pour lesquelles nous n'assumons aucune responsabilité ni garantie. Ces renseignements sont sujets aux erreurs, changements, pré-vente, location ou retrait du marché sans avis. / Statements contained herein are based on information furnished by sources we deem reliable, but for which we assume no responsibility and no warranties are made or implied. This submission is made subject to errors, omissions, changes, prior sale/lease or withdrawal from the market without notice.