

Sommaire - Summary

Last Web Update: 2019-02-14

Adresse: 10045 Bruxelles
 Address:
 Quartier: Montréal-Nord
 District:
 Rue transversale: Industriel
 Crossroad:
 Superficie minimum: 7,043 pi² / ft²
 Minimum Area
 Superficie maximum: 7,043 pi² / ft²
 Maximum Area:

À vendre: For Sale
 À louer: For Lease
 Sous-location: Sublease:



Spécifications - Specifications

Hauteur libre: 14' Disponibilité: Immediate
 Clear Height: Availability:
 Quais d'expédition: 0 Année de const.: 1975
 Truck Level Doors: Year of Const.:
 Portes niveau sol: 2 Stationnement:
 Drive-in Doors: Parking:

Amps Volts Climatisation
 Office - AC
 Entrée électrique: 200 600 Gicleurs
 Electrical Entry: 0 0 Sprinklers

Chauffage - Entrepôt: Aerotherme élec / Suspended Elec
 Warehouse Heating

Chauffage - Bureaux:
 Office Heating

Genre de bâtiment: Occupation unique/Single-Tenant
 Building Type:

Type d'espace: Semi-détaché / Semi-Detached
 Premises Type:

Dimensions: 140' X 40' Colonnes:
 Dimensions: Column Spans:

Superficie de terrain: 7,996 pi² / ft² (50' x 160')
 Land Area:

Zonage: C-b,c,h I-a,b P-f
 Zoning:

Description légale: 1414338
 Legal Description:

Présentement utilisé à des fins de transformations agroalimentaires.

Équipements inclus: Condenseur (2015), 9 évaporateurs, 5 compresseurs, 1 compresseur à air, 1 réservoir eau chaude 200 gal, 1 récupérateur de chaleur pour préchauffage de l'eau 200 gallons, 2 pompes à pression pour assainissement avec chauffe-eau à demande, Racking du congélateur, Racking du réfrigérateur, trappe à graisse.

Détails des lieux - Area Breakdown

Superficies: Area Breakdown:	Bureaux Office	Entrepôt Warehouse	Total
RDC / Ground:	0	5,628	5,628
Mezzanine:	1,415	0	1,415
Total:	1,415	5,628	7,043

Sommaire financier - Financial Summary

Loyer au pi²:
 Rental per SqFt:

Frais d'exploitation (est.):
 Operating Expenses (est.):

Loyer mensuel:
 Monthly Rental:

Frais d'exploit. mensuels (est.):
 Monthly Operating Exp. (est.):

Loyer total mensuel:
 Total Monthly Rental:

Prix demandé: \$675,000.00
 Asking Price:

Prix au pi²: \$95.84
 Price Per SqFt:

Hypothèque existante
 Existing Mortgage:

Évaluation / Assessment - 2019

Terrain / Land: \$85,500.00

Bâtiment / Building: \$388,900.00

Total: \$474,400.00

Taxes foncières / Property Taxes

Municipales / Municipal: \$15,652.01

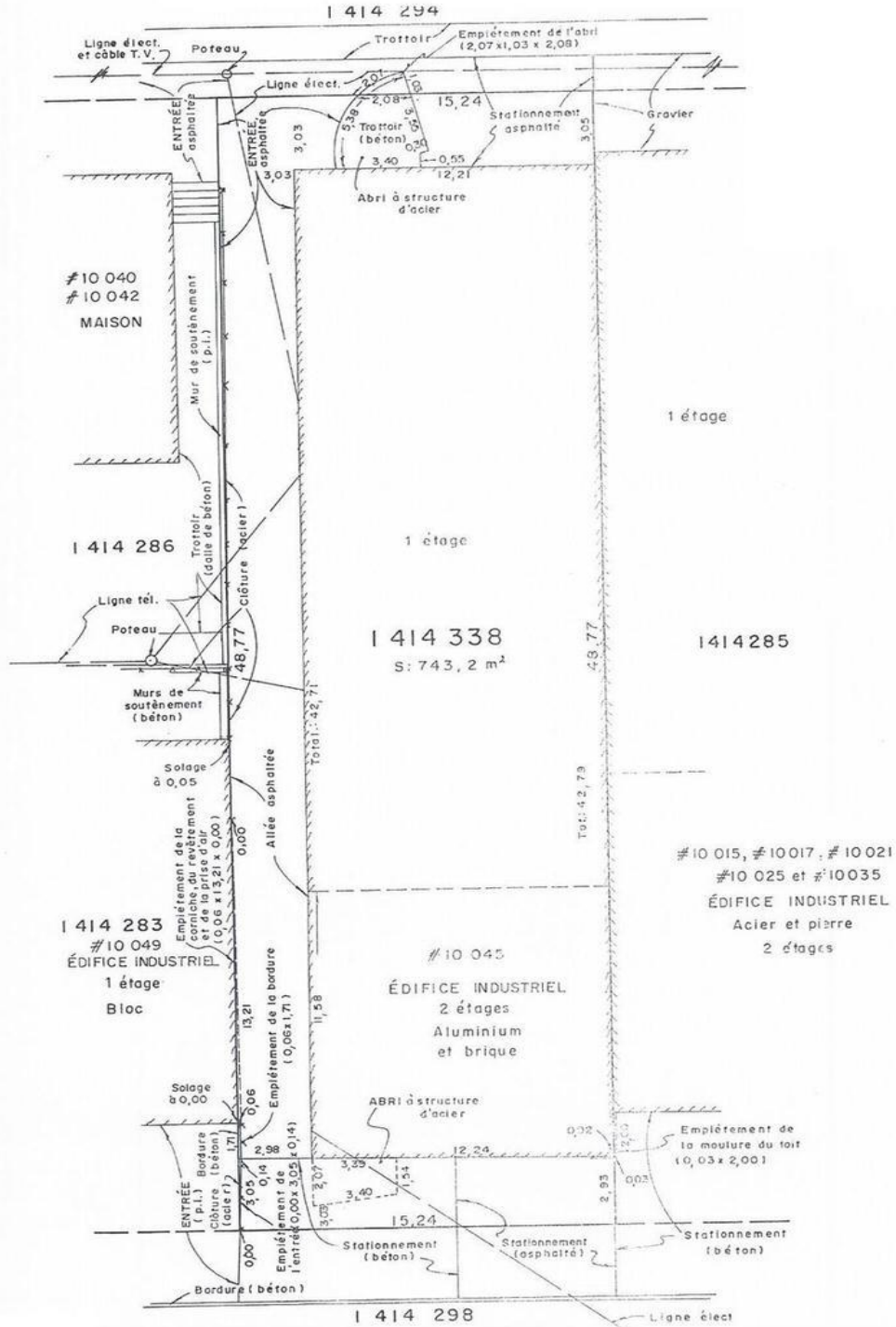
Scolaires / School: \$775.75

Total: \$16,427.76

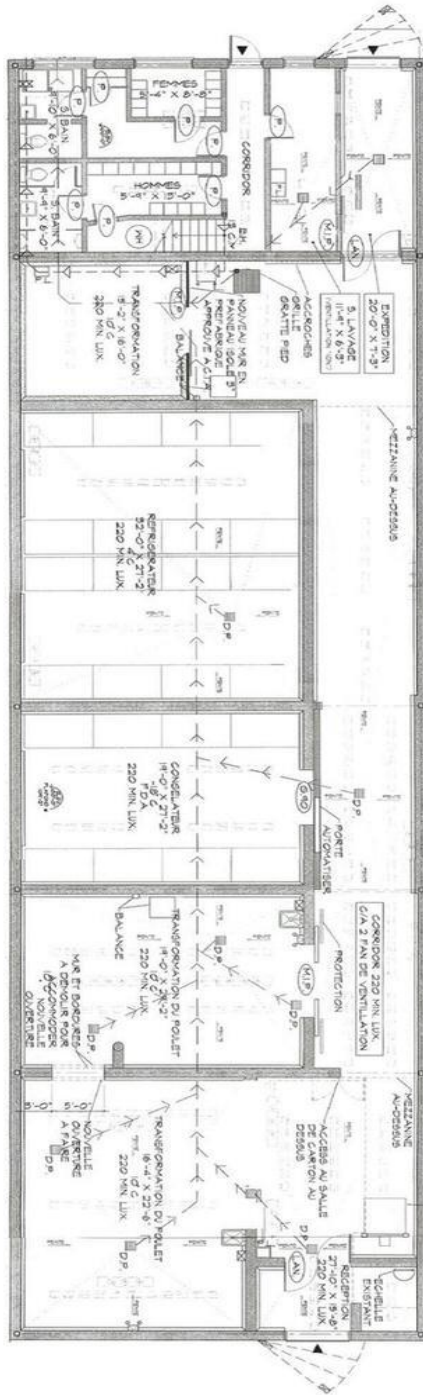
Liens:
 Links:



10045 Bruxelles, Montréal-Nord

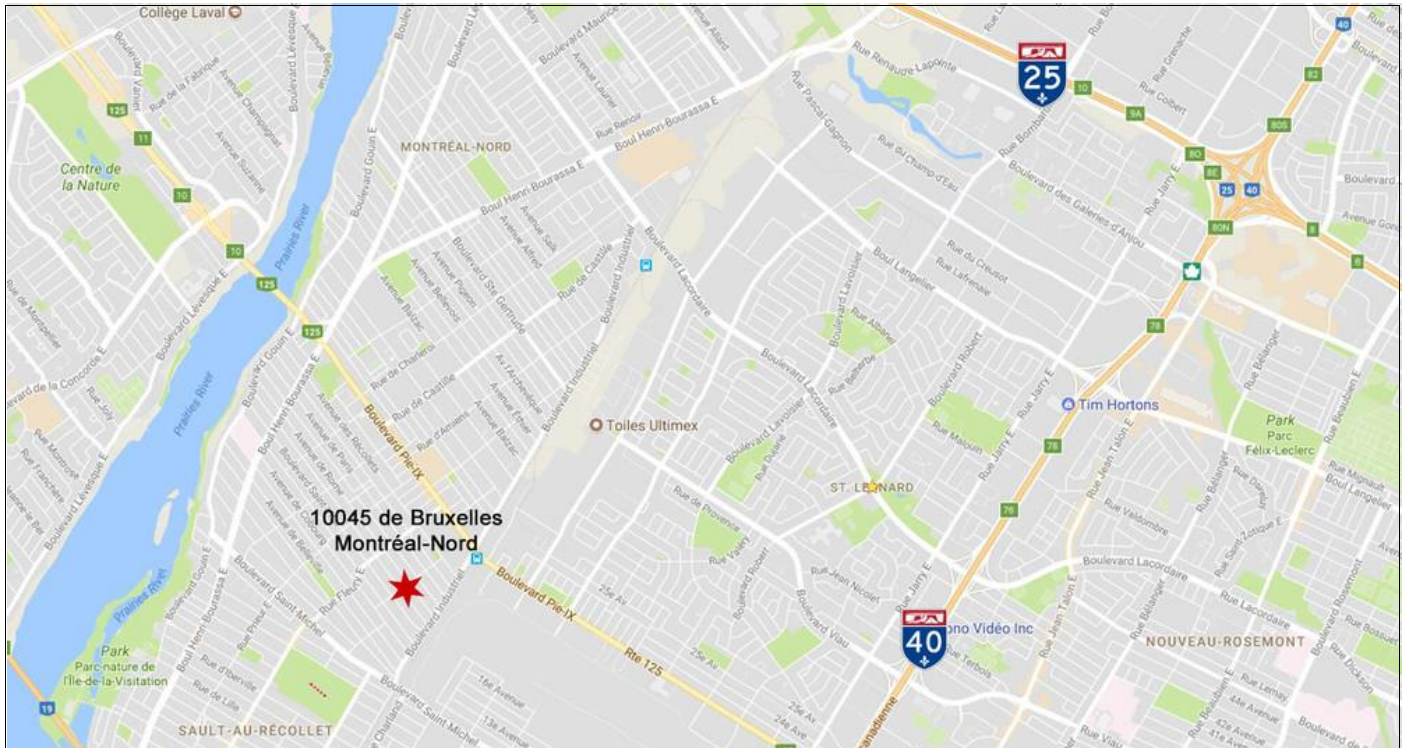


10045 Bruxelles, Montréal-Nord



Les informations ci-haut mentionnées proviennent de sources que nous jugeons fiables, mais pour lesquelles nous n'assumons aucune responsabilité ni garantie. Ces renseignements sont sujets aux erreurs, changements, pré-vente, location ou retrait du marché sans avis. / Statements contained herein are based on information furnished by sources we deem reliable, but for which we assume no responsibility and no warranties are made or implied. This submission is made subject to errors, omissions, changes, prior sale/lease or withdrawal from the market without notice.

10045 Bruxelles, Montréal-Nord



Les informations ci-haut mentionnées proviennent de sources que nous jugeons fiables, mais pour lesquelles nous n'assumons aucune responsabilité ni garantie. Ces renseignements sont sujets aux erreurs, changements, pré-vente, location ou retrait du marché sans avis. / Statements contained herein are based on information furnished by sources we deem reliable, but for which we assume no responsibility and no warranties are made or implied. This submission is made subject to errors, omissions, changes, prior sale/lease or withdrawal from the market without notice.