

Sommaire - Summary

Last Web Update: 2019-02-14

Adresse: 3705 Du Tricentenaire
 Address:
 Quartier: Pointe-aux-Trembles
 District:
 Rue transversale: Industriel
 Crossroad:
 Superficie minimum: 2,609 pi² / ft²
 Minimum Area
 Superficie maximum: 2,609 pi² / ft²
 Maximum Area:

À vendre: For Sale
 À louer: For Lease
 Sous-location: Sublease:



Spécifications - Specifications

Hauteur libre: 18' Disponibilité: Immediate
 Clear Height: Availability:
 Quais d'expédition: 0 Année de const.: 1989
 Truck Level Doors: Year of Const.:
 Portes niveau sol: 1 Stationnement: 5
 Drive-in Doors: Parking:

Amps Volts Climatisation
 Office - AC
 Entrée électrique: Gicleurs
 Electrical Entry: Sprinklers

Chauffage - Entrepôt: Warehouse Heating
 Chauffage - Bureaux: Plinthe Elec/Elec Air Chaud
 Office Heating
 Genre de bâtiment: Multi-Occupant / Multi-Locatif
 Building Type:
 Type d'espace: Semi-détaché / Semi-Detached
 Premises Type:
 Dimensions: Colonnes:
 Dimensions: Column Spans:

Superficie de terrain: Land Area:
 Zonage: Industriel & Comm / Industrial & Co
 Zoning:
 Description légale: 1505811
 Legal Description:

*** Emplacement de choix ****

Espace de bureau au rez-de-chaussée situé à l'angle des boulevards du Tricentenaire et Industriel. À proximité de l'autoroute 40 et de la rue Sherbooke. Unité de coin avec beaucoup de stationnement.

*** Prime Location ****

Ground floor office space located at the corner of du Tricentenaire and Industriel. Close to both Autoroute 40 and Sherbooke Street. Corner unit with plenty of parking.

Détails des lieux - Area Breakdown

Superficies: Area Breakdown:	Bureaux Office	Entrepôt Warehouse	Total
RDC / Ground:	2,609	0	2,609
Mezzanine:	0	0	0
Total:	2,609	0	2,609

Sommaire financier - Financial Summary

Loyer au pi ² : Rental per SqFt:	Net
Frais d'exploitation (est.): Operating Expenses (est.):	
Loyer mensuel: Monthly Rental:	\$1,576.27
Frais d'exploit. mensuels (est.): Monthly Operating Exp. (est.):	\$793.57
Loyer total mensuel: Total Monthly Rental:	\$2,369.84

Prix demandé:
Asking Price:

Prix au pi²:
Price Per SqFt:

Hypothèque existante
Existing Mortgage:

Contactez-nous
Contact us

Évaluation / Assessment -

Terrain / Land:

Bâtiment / Building:

Total:

Taxes foncières / Property Taxes

Municipales / Municipal:

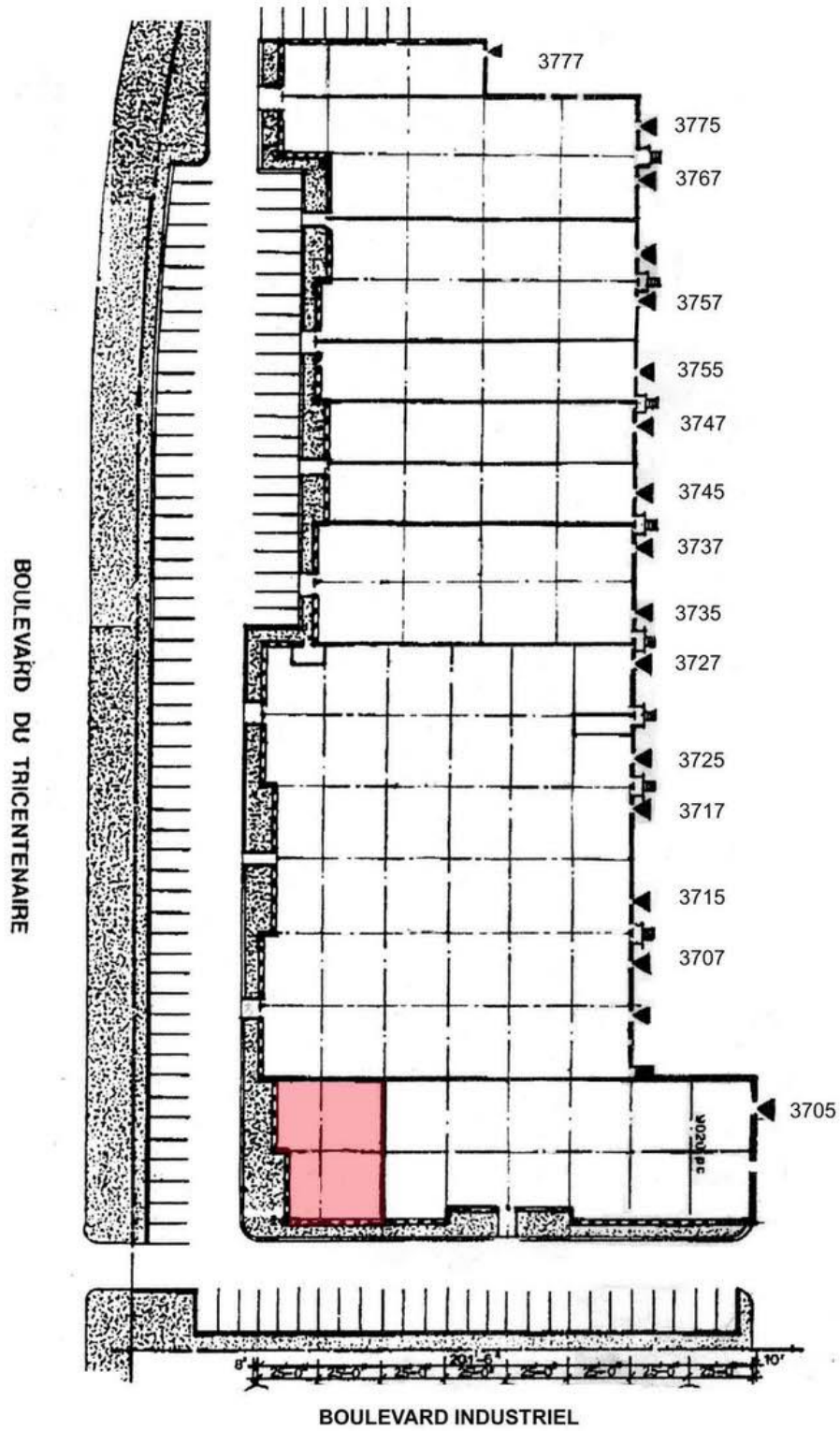
Scolaires / School:

Total:

Liens:
Links:

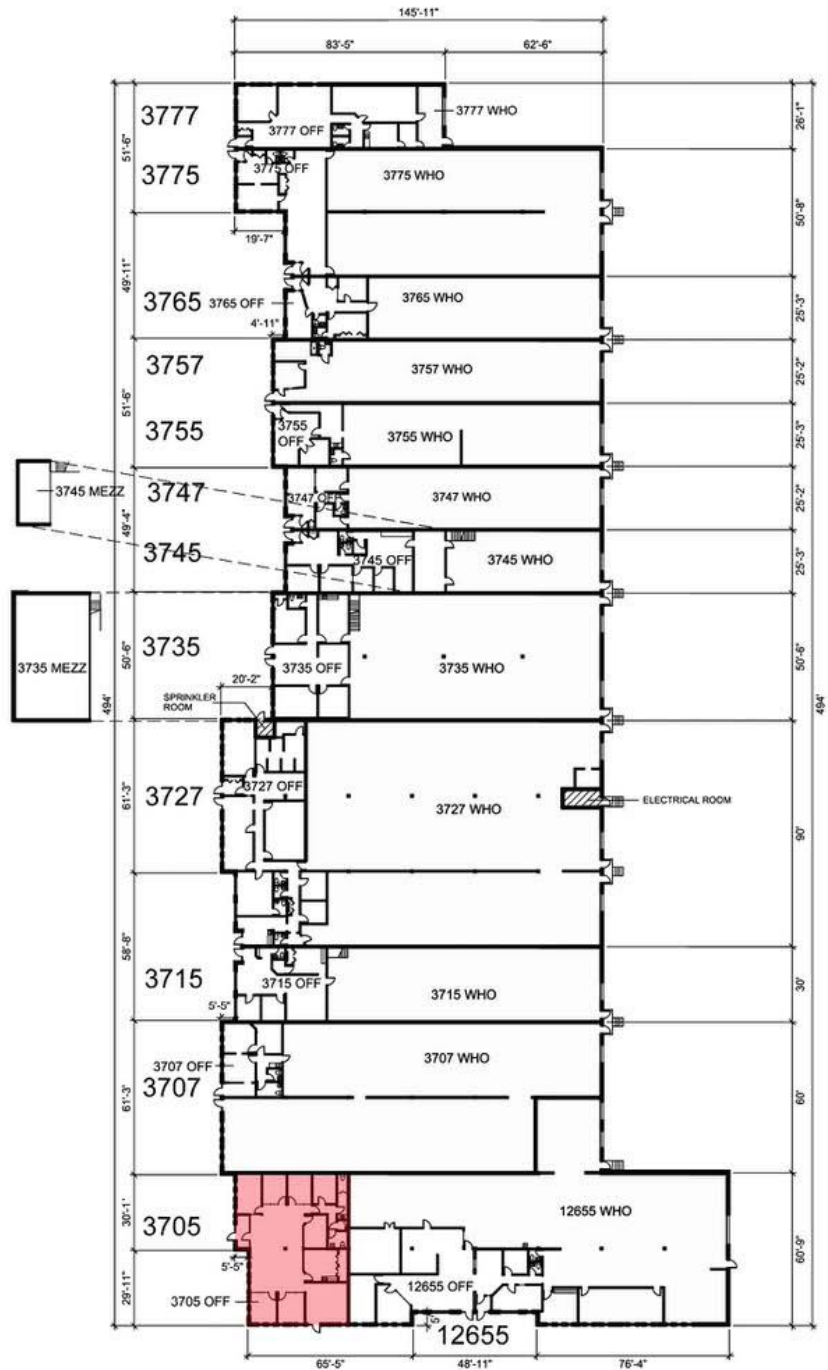


3705 Du Tricentenaire, Pointe-aux-Trembles



3705 Du Tricentenaire, Pointe-aux-Trembles

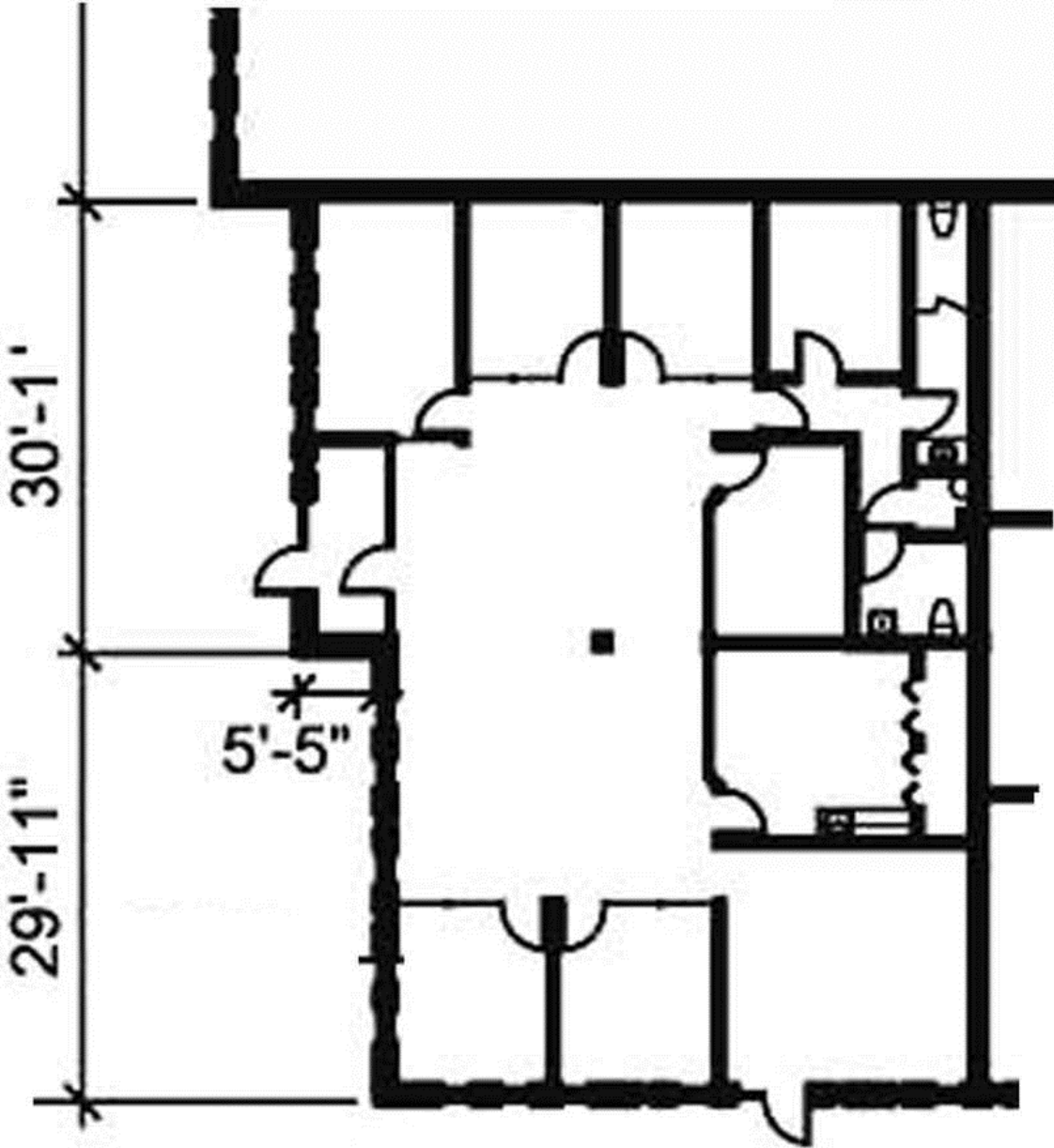
du Tricentenaire



Industriel

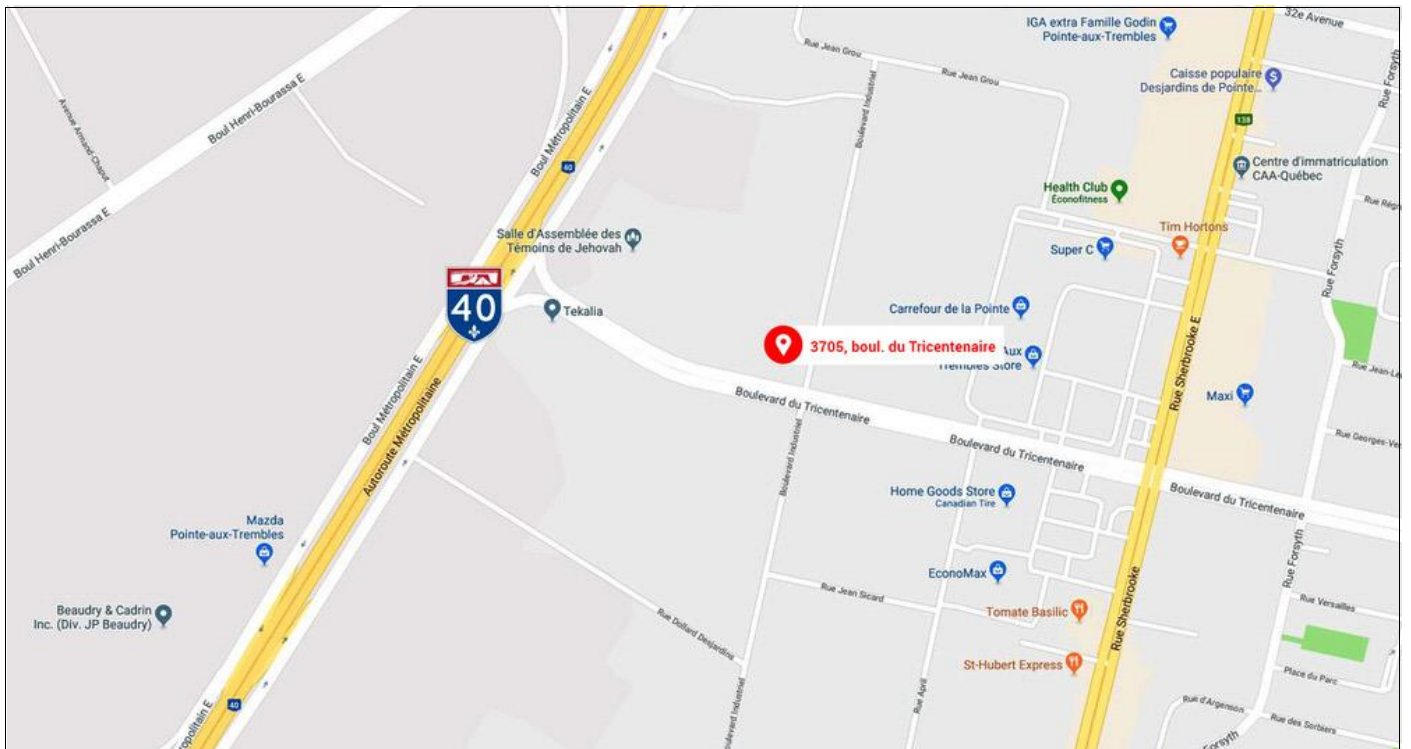
Les informations ci-haut mentionnées proviennent de sources que nous jugeons fiables, mais pour lesquelles nous n'assumons aucune responsabilité ni garantie. Ces renseignements sont sujets aux erreurs, changements, pré-vente, location ou retrait du marché sans avis. / Statements contained herein are based on information furnished by sources we deem reliable, but for which we assume no responsibility and no warranties are made or implied. This submission is made subject to errors, omissions, changes, prior sale/lease or withdrawal from the market without notice.

3705 Du Tricentenaire, Pointe-aux-Trembles



Les informations ci-haut mentionnées proviennent de sources que nous jugeons fiables, mais pour lesquelles nous n'assumons aucune responsabilité ni garantie. Ces renseignements sont sujets aux erreurs, changements, pré-vente, location ou retrait du marché sans avis. / Statements contained herein are based on information furnished by sources we deem reliable, but for which we assume no responsibility and no warranties are made or implied. This submission is made subject to errors, omissions, changes, prior sale/lease or withdrawal from the market without notice.

3705 Du Tricentenaire, Pointe-aux-Trembles



Les informations ci-haut mentionnées proviennent de sources que nous jugeons fiables, mais pour lesquelles nous n'assumons aucune responsabilité ni garantie. Ces renseignements sont sujets aux erreurs, changements, pré-vente, location ou retrait du marché sans avis. / Statements contained herein are based on information furnished by sources we deem reliable, but for which we assume no responsibility and no warranties are made or implied. This submission is made subject to errors, omissions, changes, prior sale/lease or withdrawal from the market without notice.