

Sommaire - Summary

Last Web Update: 2019-02-14

Adresse: 9280 Du Prado Local: 200
 Address:
 Quartier: St-Léonard
 District:
 Rue transversale: Marivaux
 Crossroad:
 Superficie minimum: 5,809 pi² / ft²
 Minimum Area
 Superficie maximum: 5,809 pi² / ft²
 Maximum Area:

À vendre: For Sale
 À louer: For Lease
 Sous-location: Sublease:



Spécifications - Specifications

Hauteur libre: 18' Disponibilité: Immediate
 Clear Height: Availability:
 Quais d'expédition: 0 Année de const.: 1976
 Truck Level Doors: Year of Const.:
 Portes niveau sol: 1 Stationnement: 4
 Drive-in Doors: Parking:

Amps Volts Climatisation
 Office - AC
 Entrée électrique: 100 600 Gicleurs
 Electrical Entry: 0 0 Sprinklers

Chauffage - Entrepôt: Aerotherme-gaz / Suspended-Gas
 Warehouse Heating

Chauffage - Bureaux: HVAC
 Office Heating

Genre de bâtiment: Multi-locatif / Multi-Tenant
 Building Type:

Type d'espace: Semi-détaché / Semi-Detached
 Premises Type:

Dimensions: 26.4' X 180' Colonnes: 26.4' X 31'
 Dimensions: Column Spans:

Superficie de terrain: 61,946 pi² / ft² (237' x 262')
 Land Area:

Zonage: I12-11, i.1, C.1, C.2, C.3
 Zoning:

Description légale: 1332496
 Legal Description:

IMMEUBLE MULTI-LOCATAIRE AYANT FAÇADE
 ENTIÈREMENT REFAITE, à deux pas du boul. des Grandes
 Prairies dans cœur du Parc Industriel de Saint-Léonard; taux
 de location comprend 10% espaces à bureaux neufs sur la
 mezzanine; bonne aire d'expédition et stationnement;
 occupation immédiate ///

MULTI-TENANT PROPERTY WITH RETROFITTED
 FAÇADE in proximity to Blvd. Des Grandes Prairies., in the
 heart of the Saint-Léonard Industrial Park; rental rate includes
 10% new office space buildout on the mezzanine; good
 shipping area and parking; immediate occupancy

Détails des lieux - Area Breakdown

Superficies: Area Breakdown:	Bureaux Office	Entrepôt Warehouse	Total
RDC / Ground:	0	2,761	2,761
Mezzanine:	600	2,448	3,048
Total:	600	5,209	5,809

Sommaire financier - Financial Summary

Loyer au pi ² : Rental per SqFt:	Net
Frais d'exploitation (est.): Operating Expenses (est.):	
Loyer mensuel: Monthly Rental:	\$2,783.48
Frais d'exploit. mensuels (est.): Monthly Operating Exp. (est.):	\$1,089.19
Loyer total mensuel: Total Monthly Rental:	\$3,872.67

Prix demandé:
Asking Price:

Prix au pi²:
Price Per SqFt:

Hypothèque existante
Existing Mortgage:

Contactez-nous
Contact us

Évaluation / Assessment -

Terrain / Land:

Bâtiment / Building:

Total:

Taxes foncières / Property Taxes

Municipales / Municipal:

Scolaires / School:

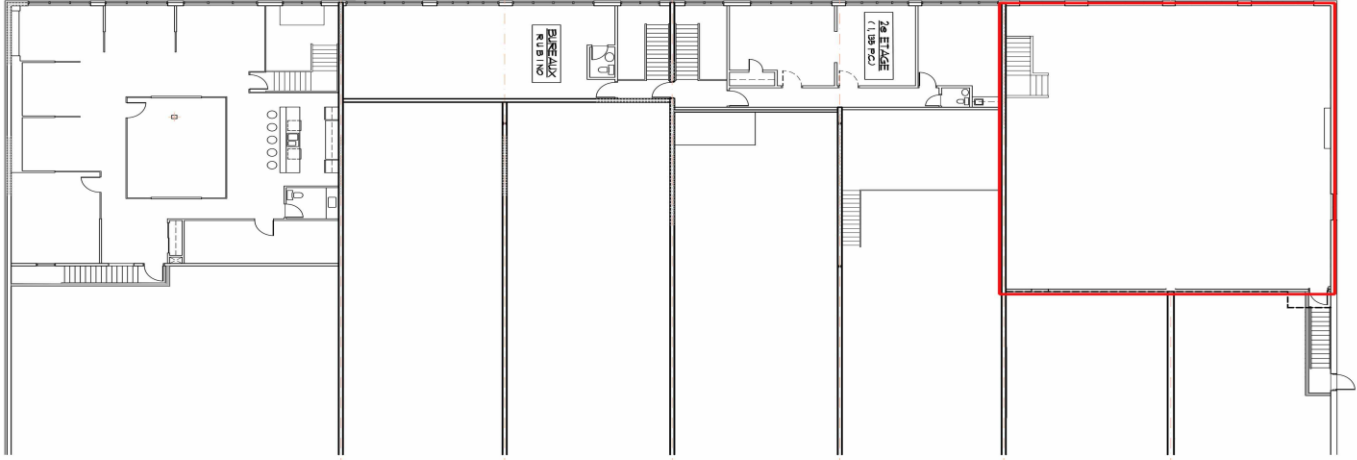
Total:

Liens:
Links:

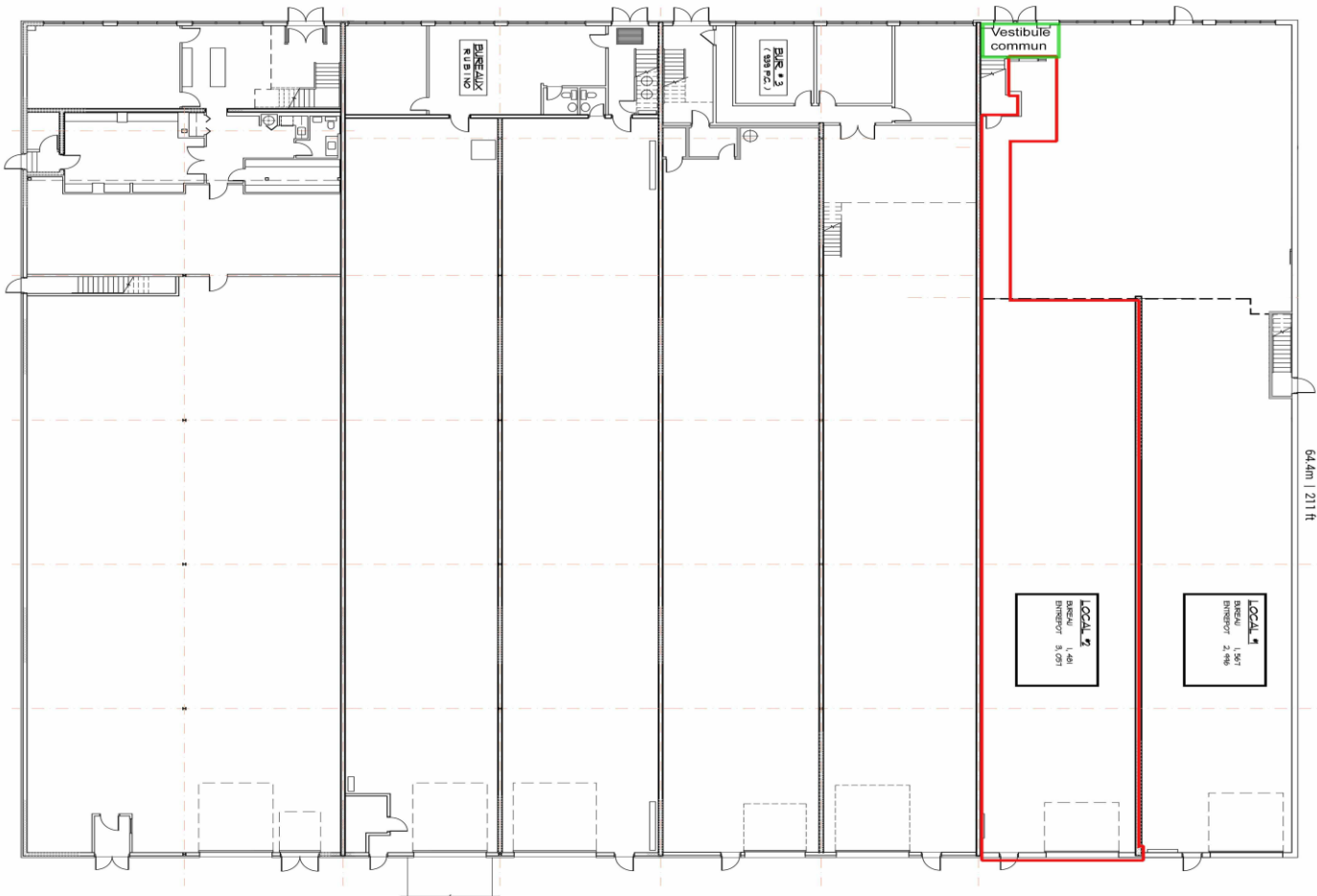


9280 Du Prado Local: 200

Niveau Mezzanine

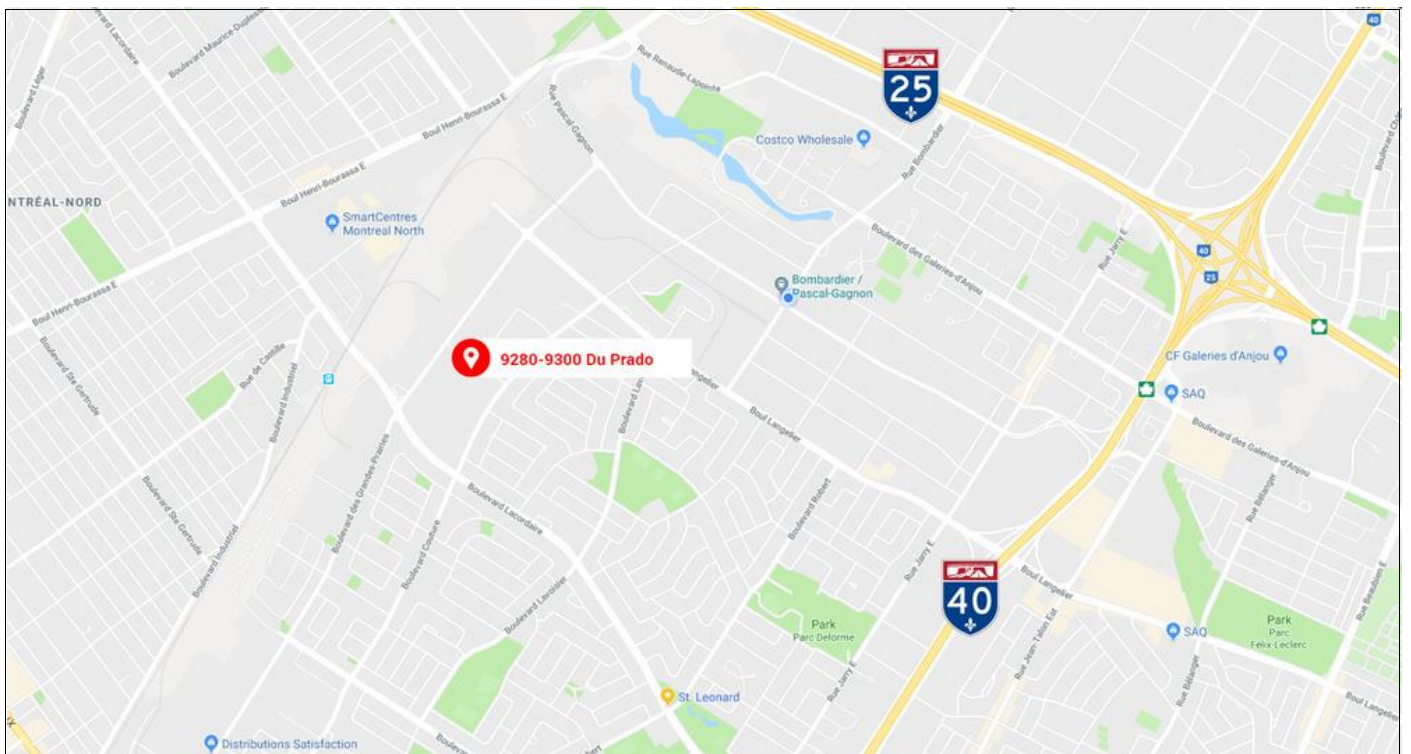


Rez-de-chaussée



Les informations ci-haut mentionnées proviennent de sources que nous jugeons fiables, mais pour lesquelles nous n'assumons aucune responsabilité ni garantie. Ces renseignements sont sujets aux erreurs, changements, pré-vente, location ou retrait du marché sans avis. / Statements contained herein are based on information furnished by sources we deem reliable, but for which we assume no responsibility and no warranties are made or implied. This submission is made subject to errors, omissions, changes, prior sale/lease or withdrawal from the market without notice.

9280 Du Prado Local: 200



Les informations ci-haut mentionnées proviennent de sources que nous jugeons fiables, mais pour lesquelles nous n'assumons aucune responsabilité ni garantie. Ces renseignements sont sujets aux erreurs, changements, pré-vente, location ou retrait du marché sans avis. / Statements contained herein are based on information furnished by sources we deem reliable, but for which we assume no responsibility and no warranties are made or implied. This submission is made subject to errors, omissions, changes, prior sale/lease or withdrawal from the market without notice.