

Sommaire - Summary

Last Web Update: 2019-02-14

Adresse: 7720 Bombardier
 Address:
 Quartier: Anjou
 District:
 Rue transversale: Colbert
 Crossroad:
 Superficie minimum: 9,075 pi² / ft²
 Minimum Area
 Superficie maximum: 9,075 pi² / ft²
 Maximum Area:

À vendre: À louer: Sous-location:
 For Sale For Lease Sublease:



Spécifications - Specifications

Hauteur libre: 24' Disponibilité: 180 jours/days
 Clear Height: Availability:
 Quais d'expédition: 1 Année de const.:
 Truck Level Doors: Year of Const.:
 Portes niveau sol: 1 Stationnement:
 Drive-in Doors: Parking:

Amps Volts Climatisation
 Office - AC
 Entrée électrique: Gicleurs
 Electrical Entry: Sprinklers

Chauffage - Entrepôt:
 Warehouse Heating

Chauffage - Bureaux:
 Office Heating

Genre de bâtiment:
 Building Type:

Type d'espace:
 Premises Type:

Dimensions: Colonnes:
 Dimensions: Column Spans:

Superficie de terrain: 21,038 pi² / ft²
 Land Area:

Zonage: C-1,2,3,5 I-1,2 P-3
 Zoning:

Description légale: 1603428
 Legal Description:

NOUVELLE CONSTRUCTION SELON VOS BESOINS; Près de l'autoroute Louis-H.-Lafontaine; Zonage varié; Veuillez nous contacter pour le taux de location. ///
 BUILT-TO-SUIT; Located near the A25 (Louis-H.-Lafontaine Blvd.); Permissive zoning; Please contact us for the rental rate.

Détails des lieux - Area Breakdown

Superficies: Area Breakdown:	Bureaux Office	Entrepôt Warehouse	Total
RDC / Ground:	450	7,375	7,825
Mezzanine:	1,250	0	1,250
Total:	1,700	7,375	9,075

Sommaire financier - Financial Summary

Loyer au pi²: Net
 Rental per SqFt:

Frais d'exploitation (est.):
 Operating Expenses (est.):

Loyer mensuel:
 Monthly Rental:

Contactez-nous
 Contact us

Frais d'exploit. mensuels (est.):
 Monthly Operating Exp. (est.):

Loyer total mensuel:
 Total Monthly Rental:

Prix demandé:
 Asking Price:

Prix au pi²:
 Price Per SqFt:

Contactez-nous
 Contact us

Hypothèque existante
 Existing Mortgage:

Évaluation / Assessment -

Terrain / Land:

Bâtiment / Building:

Total:

Taxes foncières / Property Taxes

Municipales / Municipal:

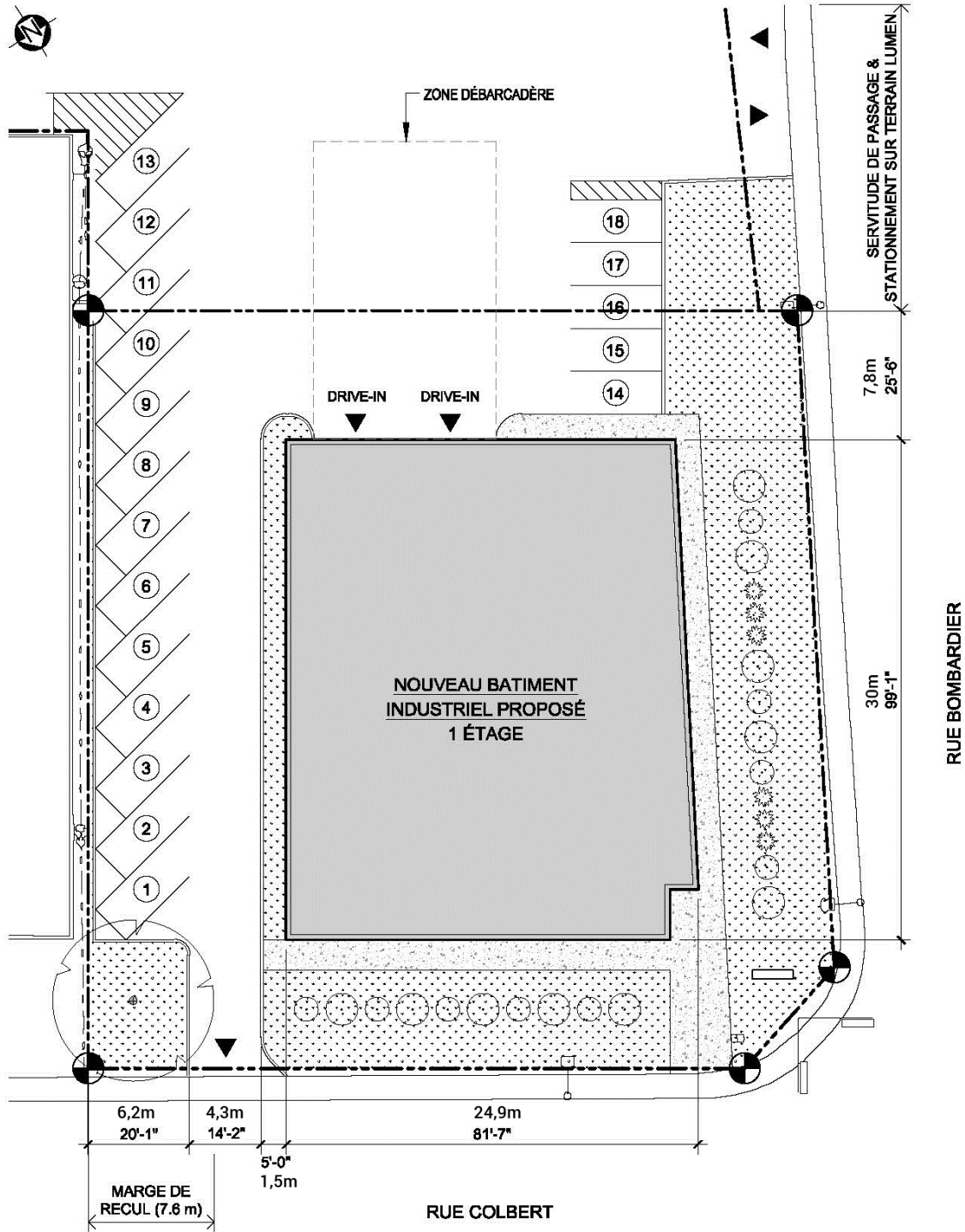
Scolaires / School:

Total:

Liens:
 Links:



7720 Bombardier, Anjou

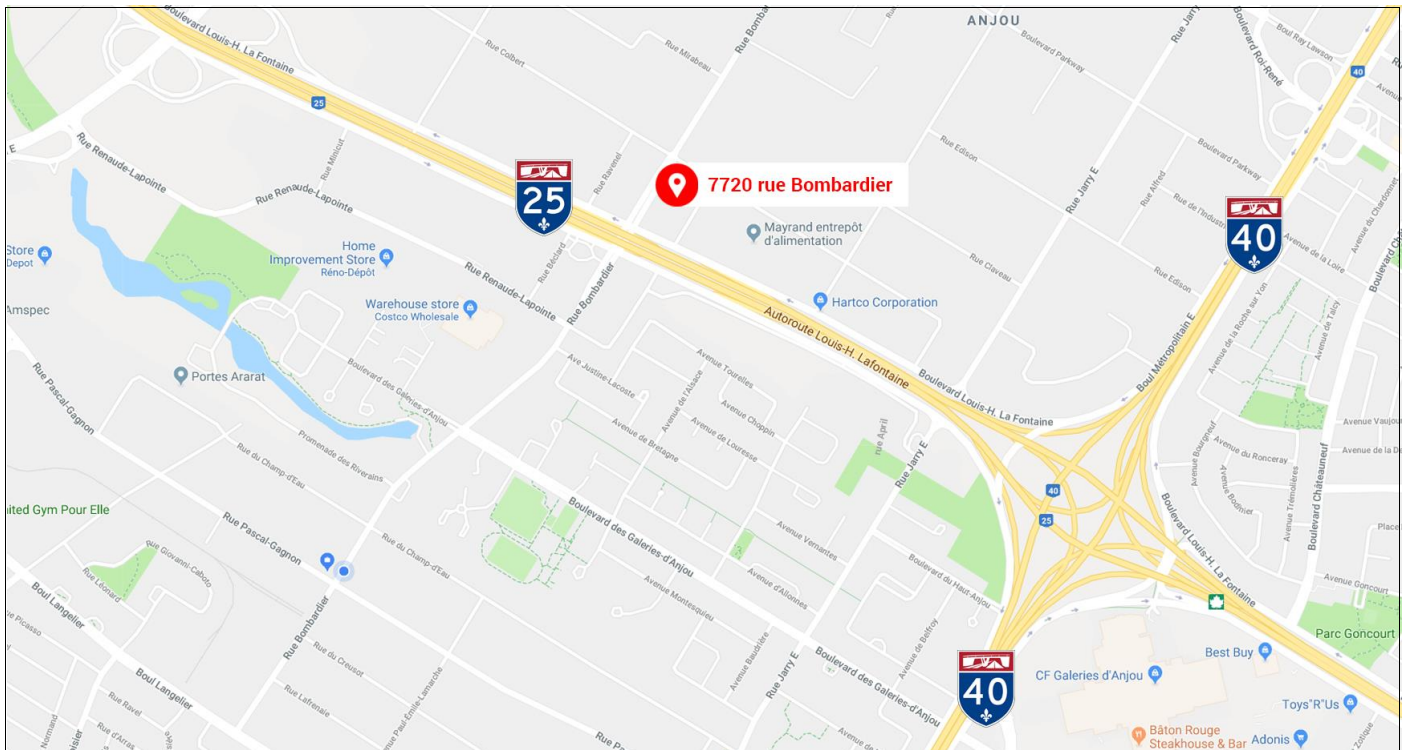


7720 Bombardier, Anjou



Les informations ci-haut mentionnées proviennent de sources que nous jugeons fiables, mais pour lesquelles nous n'assumons aucune responsabilité ni garantie. Ces renseignements sont sujets aux erreurs, changements, pré-vente, location ou retrait du marché sans avis. / Statements contained herein are based on information furnished by sources we deem reliable, but for which we assume no responsibility and no warranties are made or implied. This submission is made subject to errors, omissions, changes, prior sale/lease or withdrawal from the market without notice.

7720 Bombardier, Anjou



Les informations ci-haut mentionnées proviennent de sources que nous jugeons fiables, mais pour lesquelles nous n'assumons aucune responsabilité ni garantie. Ces renseignements sont sujets aux erreurs, changements, pré-vente, location ou retrait du marché sans avis. / Statements contained herein are based on information furnished by sources we deem reliable, but for which we assume no responsibility and no warranties are made or implied. This submission is made subject to errors, omissions, changes, prior sale/lease or withdrawal from the market without notice.