

Sommaire - Summary

Last Web Update: 2019-03-21

Adresse: 9096 Pascal-Gagnon
 Address:

Quartier: St-Léonard
 District:

Rue transversale: Couture
 Crossroad:

Superficie minimum: 4,945 pi² / ft²
 Minimum Area

Superficie maximum: 4,945 pi² / ft²
 Maximum Area:

À vendre:
 For Sale

À louer:
 For Lease:

Sous-location:
 Sublease:



Spécifications - Specifications

Hauteur libre: 20' Disponibilité: 30 jours/days
 Clear Height: Availability:

Quais d'expédition: 1 Année de const.: 1987
 Truck Level Doors: Year of Const.:

Portes niveau sol: 0 Stationnement: 5
 Drive-in Doors: Parking:

	<u>Amps</u>	<u>Volts</u>	Climatisation <input checked="" type="checkbox"/> Office - AC
Entrée électrique: 200 600 Electrical Entry:	0	0	Gicleurs <input checked="" type="checkbox"/> Sprinklers

Chauffage - Entrepôt: Aerotherme-gaz / Suspended-Gas
 Warehouse Heating

Chauffage - Bureaux: Plinthe élec / Elec baseboard
 Office Heating

Genre de bâtiment: Multi-locatif / Multi-Tenant
 Building Type:

Type d'espace: Attaché / Attached
 Premises Type:

Dimensions: 122.75' X 31' Colonnes: 31' X 31'
 Dimensions: Column Spans:

Superficie de terrain:
 Land Area:

Zonage: I12-21:I.1,C.1,C.2,C.3 & P.3
 Zoning:

Description légale: 1335302
 Legal Description:

ESPACE INDUSTRIEL EN SOUS-LOCATION, localisé à deux pas du boul. Henri-Bourassa E. et l'A25, dans le cœur du parc industriel de St-Léonard, espace propre et fonctionnel avec bureaux très éclairés, zonage varié, sous-location termine le 31 mars 2021 ///

INDUSTRIAL SPACE FOR SUBLEASE, located in proximity to Henri-Bourassa E. and A25, in the heart of the St. Léonard Industrial Park, clean and functional space with brightly lit offices, zoning offers varied usages, sublease expires March 31st 2021

Détails des lieux - Area Breakdown

Superficies: Area Breakdown:	Bureaux Office	Entrepôt Warehouse	Total
RDC / Ground:	987	2,971	3,958
Mezzanine:	987	0	987
Total:	1,974	2,971	4,945

Sommaire financier - Financial Summary

Loyer au pi²: Semi-brut
 Rental per SqFt:

Frais d'exploitation (est.):
 Operating Expenses (est.):

Loyer mensuel: \$4,100.23
 Monthly Rental:

Frais d'exploit. mensuels (est.): \$0.00
 Monthly Operating Exp. (est.):

Loyer total mensuel: \$4,100.23
 Total Monthly Rental:

Prix demandé:
 Asking Price:

Prix au pi²:
 Price Per SqFt:

Hypothèque existante
 Existing Mortgage:

Contactez-nous
 Contact us

Évaluation / Assessment -

Terrain / Land:

Bâtiment / Building:

Total:

Taxes foncières / Property Taxes

Municipales / Municipal:

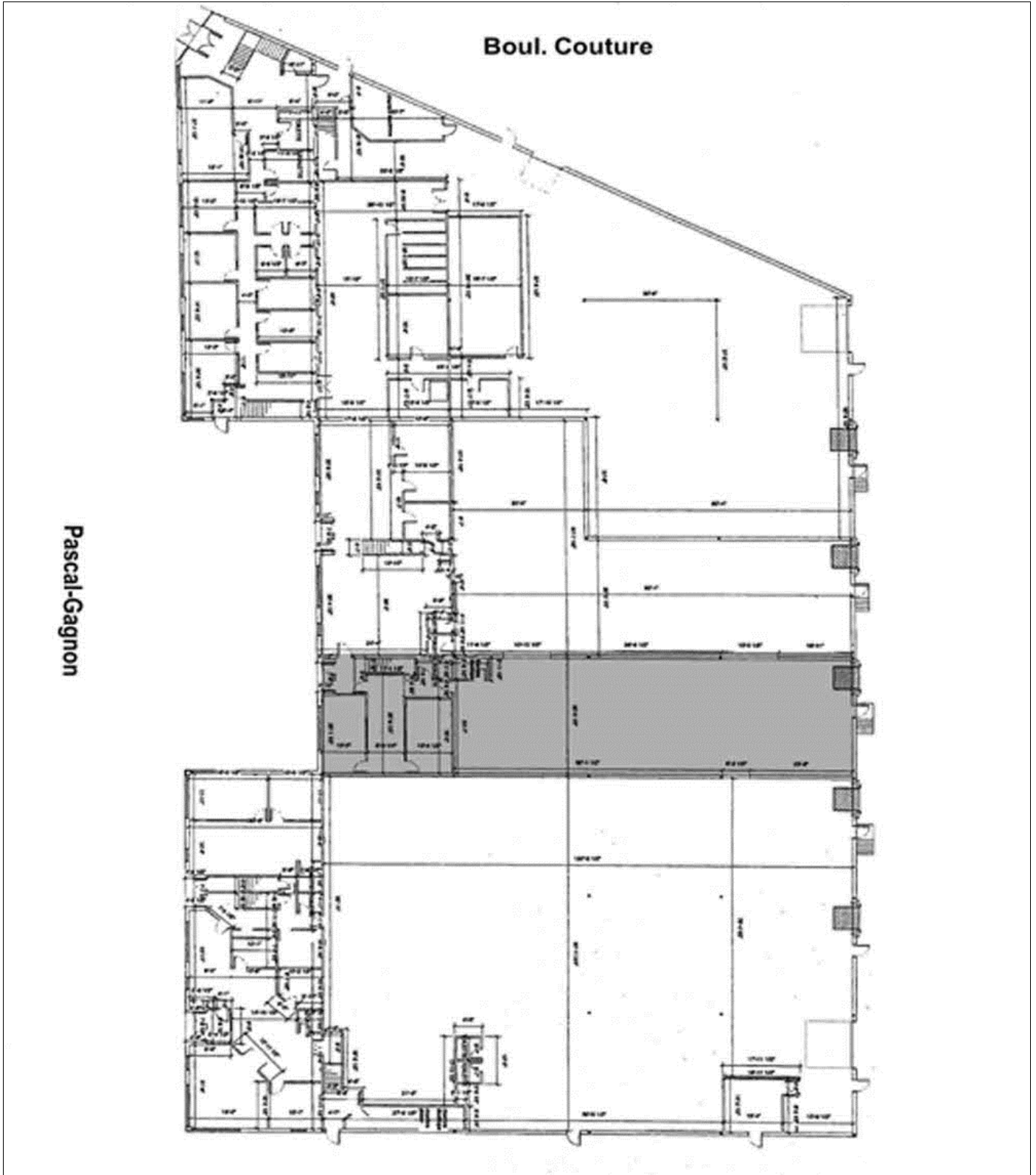
Scolaires / School:

Total:

Liens:
 Links:

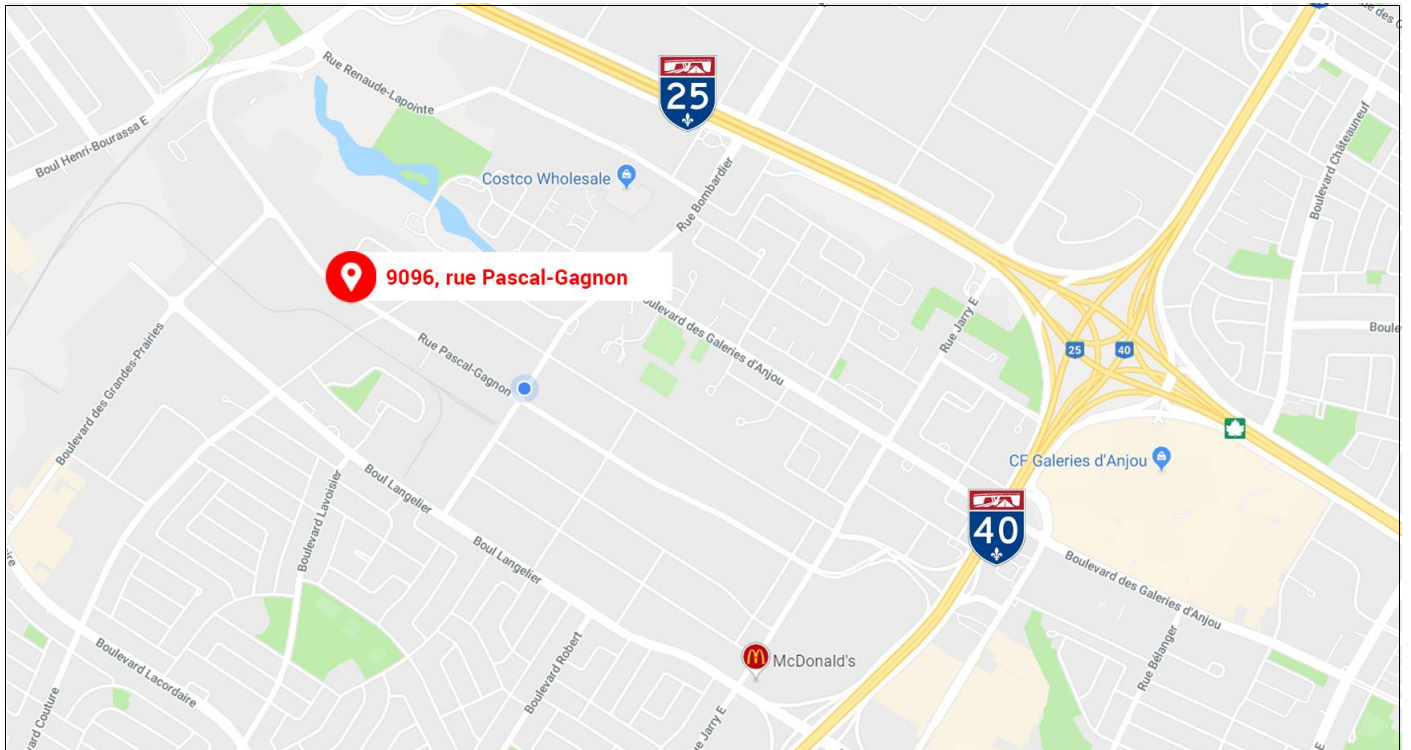


9096 Pascal-Gagnon, St-Léonard



Les informations ci-haut mentionnées proviennent de sources que nous jugeons fiables, mais pour lesquelles nous n'assumons aucune responsabilité ni garantie. Ces renseignements sont sujets aux erreurs, changements, pré-vente, location ou retrait du marché sans avis. / Statements contained herein are based on information furnished by sources we deem reliable, but for which we assume no responsibility and no warranties are made or implied. This submission is made subject to errors, omissions, changes, prior sale/lease or withdrawal from the market without notice.

9096 Pascal-Gagnon, St-Léonard



Les informations ci-haut mentionnées proviennent de sources que nous jugeons fiables, mais pour lesquelles nous n'assumons aucune responsabilité ni garantie. Ces renseignements sont sujets aux erreurs, changements, pré-vente, location ou retrait du marché sans avis. / Statements contained herein are based on information furnished by sources we deem reliable, but for which we assume no responsibility and no warranties are made or implied. This submission is made subject to errors, omissions, changes, prior sale/lease or withdrawal from the market without notice.